

市原商工会議所会報

i-message

2010.9

No.400

発行/市原商工会議所
〒290-0081市原市五井中央西1-22-25
TEL 0436(22)4305 FAX 0436(22)4356
発行責任者 宍倉健一郎
URL http://www.i-cci.or.jp/
印刷/三陽工業株式会社 TEL0436(22)4348
定価1部50円

商工会議所
業務災害補償プラン誕生

市原商工会議所は、企業環境の変化から増え続ける労働災害に対応するため、本年10月から「業務災害補償プラン」をスタートする。

当所が業務災害補償プランをスタートさせる背景には、現在、安全配慮義務違反などを問われて高額な賠償金の支払いを求められる労働事故が増え続けている現状である。しかし、政府労災保険のみの加入では十分な補償が受けられない状況にあり、政府労災保険への上乗せ補償の必要性が極めて高くなっている。

こうした状況を踏まえ、日本商工会議所(日商)は、商工会議所の会員事業者が、労災事故への十分な備えを確保した上で経営の安定化を図れるよう同プランを創設、当所においても10月から一斉にスタートとする。

同プランは、日商が契約者となり、商工会議所の会員事業者で、政府労災保険の加入事業者を対象にした保険。被保険者は、事業者の役員・従業員(パート・アルバイトなどの非正規社員も含む)となる。割引のメリット(特徴①) 保険料は、補償内容が同じ一般保険の半額程度に設定され、業種を問わず多くの事業者が加入しやすくなっている。さらに、売上高を基に保険料を算出する仕組みであることから、加入に当たっては、従業員数を保険会社に通知する手間が掛からない。また、役員を含め全従業員が自動的に補償の対象となるため、中小・中堅企業や下請け企業を抱える企業などに

ものづくり企業の製品販路開拓支援

千葉県ではものづくり中小企業が開発した優れた製品の販路開拓支援をしている 2面

カップリングパーティー事業成果

地域活性化委員会事業「カップリングパーティー」が行われた。自己紹介の後にゲームやフリータイムを行う。和やかな雰囲気の中、カップル成立は6組と高率だった。 2面

五井にぎわい広場
~五井駅西口活性化を目指し~

五井駅西口の活性化と人の回遊性を求めて、梨の木公園において毎月最週日曜日に「五井にぎわい広場」で市民参加型イベントが開催されている。 2面

経営革新承認事業所新商品

株式会社クレールインターナショナルクリエート
経営革新承認により生産性向上を図り、新商品として「エリクル」を夏季限定商品として発売した。 3面

おかずで大手との差別化を図る
タバスアットデリ

経営理念である「食育」の観点から20種類以上のおかずを用いて大手との差別化を図り、顧客満足度を高めている。 3面

特集 うまいもの会



居酒屋 りある 寿し船 和食処 太陽

宮崎県口蹄疫義援金

ご協力有難うございました
義援金 107,939円
協力 市津商店会・いちばらうまいもの会

【図表1】業務災害補償プラン

業務災害補償プランで一本化

<定額補償部分>

【労災の上乗せ補償】

(目的: 従業員などの福利厚生充実)

政府労災保険の給付決定などの認定の有無にかかわらず支給(支払い)

[補償内容]

- ・業務中(通勤途上も含む)のケガによる入通院費用、死亡保険金など



<賠償補償部分>

【企業の経営リスクを担保】

(目的: 企業の安定的経営、企業防衛)

[補償内容]

- ・企業の法律上の損害賠償責任を補償
⇒政府労災の給付決定などの認定により支給(支払い)
・争訟費用など

○上図の通り、政府労災保険の給付決定などの認定による支給部分(賠償金など)が含まれる2つの補償を一体化させた保険商品である。事業者の政府労災保険への加入を本プランへの加入条件としています。

とつても活用しやすい保険となっている。法律上の損害賠償も担保(特徴3) 本プランの補償の範囲は、大きく分けて2つある。1つは、業務中のケガ(従来型の負傷型労災)と最近増加傾向にある職場環境起因する疾病型労災(精神疾患など)に

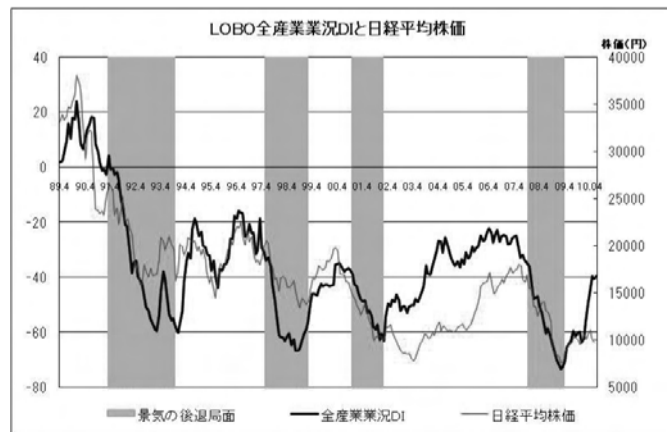
よる死亡事故などの補償、もう1つは、高額な賠償金や弁護士費用など、事業者の法律上の損害賠償責任に対する補償となる。(図表1)

事業者は、補償金額が予め設定された3パターンの商品を選択できるほか、希望により自由に設定できるフリープランを選べる。現在、(22-4305)まで。問い合わせは、引受損害保険会社各社又は市原商工会議所

-----【2010年7月調査結果のポイント】-----
業況DIは、改善の勢いに陰り

7月の全産業合計の業況DIは▲39.7(前月比+0.8ポイント)と、前月(▲40.5)からは横ばいで推移した。業況は、持ち直しの動きが続いているものの、改善の勢いに陰りが出ている。景気回復の自律性は依然乏しく、競争激化に伴う低価格での受注や、消費者の低価格志向を意識した値下げ競争により、収益確保は難しい状況が続いている。このため、夏季賞与の支給状況をみると、前年比で増額した企業は5%にも満たなかった。先行きについては、▲34.7(前月比+0.6ポイント)と、7カ月連続でマイナス幅が縮小した。業種によっては、盛夏による業況の持ち直しを期待する声があるものの、製造業はマイナス幅が拡大しており、改善の勢いが弱まっている。一部原材料価格の上昇・高止まりや公共工事の減少、円高の影響に加え、これまで個人消費を下支えしていた経済対策(エコカー補助金)の期限切れを懸念する声が出ており、先行きへの不透明感が強まっている。

2010年7月度LOBO調査



ゆめ半島千葉国体情報

チーバくん だより

Vol.16

いよいよ、ゆめ半島千葉国体開催！
第65回国民体育大会(ゆめ半島千葉国体)が、9月25日(土)に開催される総合開会式を皮切りに、県内各市町の競技会場にて開催されます。国体では、代表選手が全国から千葉県に集まり、熱い戦いを繰り広げます。

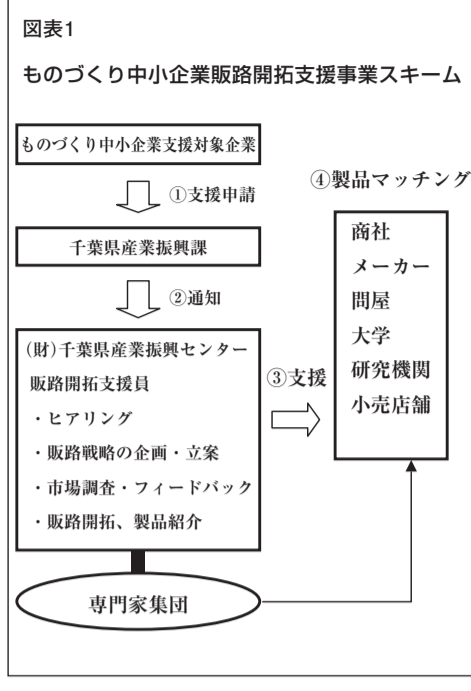
<競技記録速報>
全競技・全試合の結果を速報します。
インターネット http://www.kirokukensaku.com/chiba2010/
携帯サイト http://www.keitai.kyogikekka.com/chiba2010/
案内期間 平成22年9月8日(水)~10月31日(日)

別表1 市原市開催競技の日程と会場
Table with columns for event name, category, venue, and dates from 9/26 to 10/5.

問合せ先
ゆめ半島千葉国体市原市実行委員会事務局
市原市岩崎536(市原緑地運動公園臨海競技場内)
TEL 0436-20-7111
http://i-kokutai.com/



ゆめ半島千葉国体
マスコットキャラクター
チーバくん



「ものづくり中小企業の販路開拓支援」
千葉県では、「千葉ものづくり認定製品」をはじめとする県内のものづくり中小企業が開発した
優れた製品や独自の製品
の販路開拓を支援している。
商社やメーカー等で販

7月25日(日)、五井グランドホテルにおいて「カップリングパーティー」がおこなわれた。
この「カップリングパーティー」は今年度の地域活性化委員会(小宮委員

路開拓の業務に携わり、高い営業スキルを持つ人材を活用し、中小企業と一体となった販売促進活動を実施する。中小企業の新たな販路を開拓するとともに、継続した受注機会の確保及び営業ノウハウの蓄積につなげ、経営の安定化を図ることが

カップリングパーティー開催

当日、五井グランドホテルには男性23名、女性22名の計45名が来場し、簡単な自己紹介に続き風船割り、フラフープなどのゲームで和やかな雰囲気をつくったところで1対1でのトークタイムに

五井の街にぎわい創出



カップリングパーティーの様

五井にぎわい広場運営委員会の加曾利氏(有限会社バディズシステム取締役)は、毎月最終日曜日に五井駅西口梨の木公園で市民参加型イベントを開催している。このイベントは、今年4月から始まり、既に5回を実施、五井駅西口の回遊性を高めるのが目的である。

イベントが満載、そして五井の街を歩いてもらう為の「発見!街角スタンラリー」を毎月実施している。チェックポイントには、五井の商店6箇所を設置し、市民と商店の会話を促している。

現在の五井は、以前と比べ人通りも少ない。なんとか日常の活気を創出したいとイベントを企画した。これを通じて、多くの出演団体や模擬店、フリーマーケットの出店

同支援事業は、千葉県商工労働部産業振興課で平成22年12月28日まで募集を行っている。詳しくは、市原商工会議所までお問い合わせください。

はいった。
結果は、カップルになった当事者にだけ郵便で知らせる方法をとったため、意中の相手カードに記入し投票したところでパーティーはお開きとなった。
なお、カップル成立は6組という高率だった。

者などと話す機会が増えた。今後についても一人でも多くの方に出演や出演を頂きたいと加曾利氏は話された。
詳しくは(0436)269722担当・加曾利氏(26)までお問い合わせ下さい。

Advertisement for Tokiomarine Nichido featuring a baby and text about insurance and life.

Large advertisement for Taiyogin System (太陽光システム) featuring a sun icon and text about solar power systems.

Advertisement for Speed Printing & Copy Shop (スピード印刷&コピーSHOP) listing services like design, printing, and copying.



市原よみうりで通信販売事業所をはじめた石井社長

石井社長は、読売新聞の販売がメインの事業となるが、現在、新聞業界は、若者の新聞離れやインター

市原よみうり(市原市八幡)は、市内を対象とした通信販売事業を開始した。北海道産や千葉県産の産直品をはじめ、

餃子や宅配弁当、ギフトなどの人気加工食品を市原よみうり(読売新聞の地域情報誌)や当社の折込チラシに掲載、注文後

会員紹介

市内向け通販を開始



ビジネスマンへの快適グッズ「エリクール」

夏場の快適グッズ

会員紹介

夏場の快適グッズ

商品「エリクール」を発売した。エリクールとは、水に浸すと冷気を発する特殊なベルトであり、気化熱の効果を最大限に引き出すため特殊樹脂を織り込んでいる。大量の水を吸水させる事で、涼感が長時間持続できるのが特徴。使用方法は、ワイシャツの襟に同商品を巻きつける。自由に折り曲げられるのでTシャツや襟なしシャツでもお洒落感覚で使用できる。ビジネスマンへの快適グッズとして市場に投入し、販売増加を期待している。



当社は、平成21年9月に経営革新を承認された「エリクール」や類似商品の「クールベルト」の製造ラインを増強させ、品質の均一化と労働生産性の向上に成功した。これにより短期での生産が可能となり販路拡大が見込めるようになった。また、レーヨンの端材部を活用した「頑固親父

のガチ枕」の商品化も実現した。「ガチ枕」は、ひのきチップやそば殻、天然球状ゼオライトを使用、硬さ・やわらかさ・高さ調整・ひのきの香り

その秘訣は、顧客の健康を考えた毎日の献立にある。20種類以上の栄養バランスのとれた惣菜は、極力、冷凍品を使っていない。もう一つの特徴は、普通の白米、チャーハン等の調理ご飯、黒米入りの発芽玄米を選べることである。特に玄米は、常連客に人気があり4割近くが注文するなど経営理念の「食育」が顧客に少しずつ浸透している。

タパスアットデリ(市原市八幡)は、バイキング弁当で顧客満足度を高める工夫を凝らしている。

食育弁当で差別化

割烹料理をはじめ和洋中の飲食店での修業をいかし、「お客様の台所」をコンセプトに昨年6月、タパスアットデリを開店した。デフレの影響から価格競争が激化した弁当業界での勝算を聞いたところ

「大手と同じ手法では、お客様の支持は得られない。しかし、お客様の毎日の食卓を当店で提供する」という視点に立てば、自ずと仕入食材やおかずの献立など独自の工夫ができる。」と話された。常連客のリピート率の高さは、お客様の健康を一番に考えて店舗運営に取り組む石橋氏の心意気が現われていると感じた。



黒米入りの発芽玄米弁当

生活習慣病健診

五井病院・鎗田病院・永野病院

費用 一万千円

市原商工会議所 0436(22)4305

ネットなどの情報の多様化、高齢化社会や人口減少など様々な要因から苦戦をしている。その中で当社は新聞配達で培ったノウハウやネットワークをいかし、通信販売事業の着手するに至った。今後、市原市を代表する通販媒体になれるよう地元スーパーや企業とタイアップし、商品内容の充実に取り組み、購買力を高めていきたいと石井社長は話す。

最低賃金 小規模企業への影響

日本商工会議所は、平成22年5月から6月にかけて、「最低賃金に関するアンケート調査」を実施した。対象企業は、各地商工会議所の会員企業を中心に7,784社、うち5,941社は小規模企業から回答を得た。最低賃金近辺における雇用状況のアンケート結

果は、小規模企業5,941社の全従業員数28,820人の11.3%にあたる3,250人が、最低賃金から10円程度の範囲内の賃金で雇用されている。最低賃金が10円引き上げられた場合、18.0%の1,072社が経営に影響が出ると回答した。また、10円引き上げにより、従業員を削減すると回答した小規模企業は3.8%の226社、これを全国の小規模企業366万3千社に換算すると、35万3千人の雇用が失われる恐れがある。

失業率においては0.5%の悪化が予想される。事業所単位での回答では、最低賃金近辺で雇用する従業員がいる企業は15.6%の928社。そのうち10円程度引き上げられた場合、経営への影響が出ると回答した企業は49.7%の461社であり、経済規模の小さい地域ほど高くなる傾向がある。

日本商工会議所は、本調査の対象企業が商工会議所会員やマル経融資利用先であり、最低賃金が大幅に引き上げられた場合、実際には、本調査よりも大きな影響が出ることを懸念している。

広告を載せてみませんか?

御社の広告を当会報誌(発行部数3000部)に載せてみたい事業主様、広報係までお問い合わせください。会社PR・新製品PR等なんでも結構です。

1コマ 10,500円(消費税込)

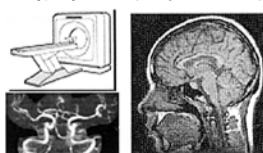
※デザインやロゴの指定もできます。

脳ドック・頭痛外来・各種保険診療

CT・MRI・MRA・X-RAY 院長 坂本 道雄

このような症状には注意

- 頭痛
めまい
もの忘れ
うまく話せない
手足のしびれや動きにくさ



坂本脳神経外科クリニック

脳ドック・診療予約 0436-21-8422

〒290-0266 市原市海保72-2

印鑑・ゴム印ならスピード制作の総文堂

急に必要!すぐにお作りします!

★市原商工会議所会員の皆様への特別割引

法人印・ゴム印 20%OFF

★お急ぎのご相談いつでもどうぞ★

ケーヨーD2さん前の便利なプリントショップ!

はんこ印刷 (有)総文堂 21-1175 市原市五井4874-1 FAX23-1076 営業時間/9:00~18:30 定休日/日曜・祝日

うまいもの横丁 — 当コーナーはいちはらうまいもの会 会員をご紹介します —

伊勢海老のびっくり丼1,580円
伊勢海老を贅沢に使いトマトベースのイタリアン丼ぶりに仕上げました。

宴会料理は2,000円～
平日午後7時まで生ビール290円で提供。
ちょっとオシャレな空間で多国籍料理を楽しめるお店です。

居酒屋 りある 市原市五井中央西2-11-14
TEL0436-22-7442

松花堂1,029円
色々な味が楽しめるお得なお食事セット。近隣又は10人前以上で宅配サービスも！(要相談) <茶碗蒸付1,365円>

当店一番人気の松花堂
寿し・麺類・天ぷら・酢の物
カキのグラタン・おしんこなど
バラエティーに富んだお勧め弁当です。

寿し船 市原市光風台2-158
TEL0436-36-6995

うな重1,650円
神田の老舗の味を大陽で！
舌でとろける軟らかさは、お客様に大好評です。

大人気のかつ重
大陽のかつ重は、玉子を使わず、
自慢のタレであっさり！

和食処 大陽 市原市神代244-3
TEL0436-36-2810

相談会・セミナー情報

特許相談会
産業財産権(特許・実用新案・商標・意匠)に関わることなら何でもご相談ください。
会場 市原商工会議所
平成22年9月15日(水)
午前10時～午後4時
①1件あたり1時間程度
②相談員 弁理士 高橋 昌義 氏
共催 市原商工会議所・(社)発明協会千葉県支部
☎ 22-4305 市原商工会議所

金融相談会
会場 市原商工会議所
平成22年9月21日(火)
午前10時～午後4時
①1日の相談件数は5件(申込順)
②申込の無い場合は中止とします
共催 市原商工会議所・千葉県信用保証協会
☎ 22-4305 市原商工会議所

経営革新塾の中止のお知らせ
※8月から予定しておりました、経営革新塾は定員に満たなかった為、今回は中止となりました

イベント情報

物産協議会
会場 ペDESTリアンデッキ
(JR五井駅西口改札出口)
市原市産の物産を販売しております
平成22年9月21日(火)～25日(土)
午前10時～午後7時
☎ 市原商工会議所内 市原市物産協議会
22-4305

五井にぎわい広場
平成22年9月26日(日)
梨の木公園
午前10時～午後3時
市原市五井中央西2-6

養老川花いっぱいプロジェクト
～河川敷への花の植え替えイベント～
会場 五井大橋河川敷
平成22年9月4日(土)～5日(日)
午前9時より
☎ 市原商工会議所 花プロジェクト

新入会員紹介 (7/1～7/31)

- ①事業所名 ②住所 ③業種 ④TEL(順不同)
- | | |
|-----------------|--------------|
| ①セコム市原営業所 | ①曾川工業 |
| ②五井中央東2-5-2 | ②東国分寺台4-5-6 |
| ③警備業 | ③保温・保冷工業 |
| ④(22)8720 | ④(24)1143 |
| ①有セレストカンパニー | ①WIND SUPPLY |
| ②五井9009 | ②糸久318-1 |
| ③スタンドグラスラップ輸入卸業 | ③自動二輪車販売・修理業 |
| ④(26)2025 | ④(37)8550 |
| ①彩煌蓮 | ①山陽保温 |
| ②八幡2384-61 | ②君塚5-35-2 |
| ③飲食業 | ③断熱業 |
| ④(43)3337 | ④(21)7447 |
| ①ア・トリエ ミュー | ①adplus |
| ②五井東1-11-4-102 | ②椎の木台2-29-9 |
| ③写真業 | ③ホームページ制作業 |
| ④(21)8398 | ④(63)4272 |

中核派指名手配



昭和田 正明 (殺人・放火・傷害等の犯人です)
昭和24年9月29日生(現在60歳(平成21年10月1日現在))

オレオレ詐欺の手口 3段階

1. 風邪を引いた。
・携帯電話の番号が変わった。
 2. 連帯保証人になって、返済金が必要だ。
・会社の金を使い込んだ。
・穴埋め金が必要だ。
 3. お金を振り込んでくれ。
・友人等が受け取りに行く。
・エクスパック等の小包郵便で送ってくれ。
- 通報先 市原警察署
0436-41-0110

東京湾アクアライン アンケート調査

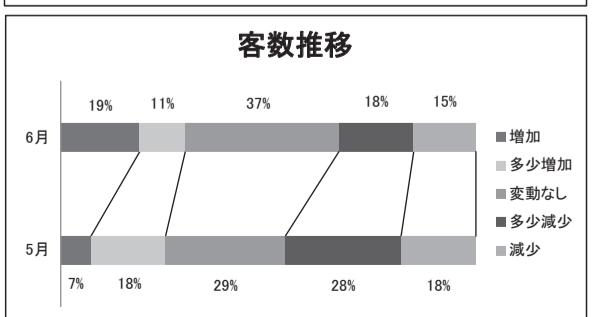
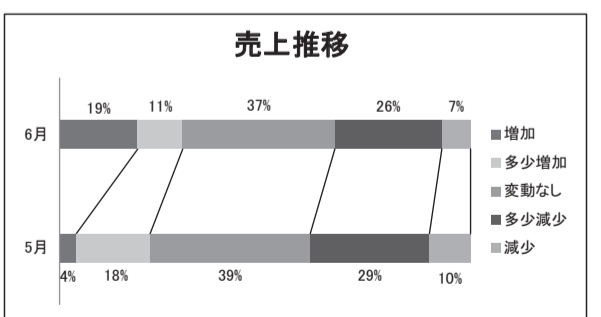
東京湾アクアラインは、昨年8月から来年3月末を期限として、全日普通車800円などとする料金引下げ社会実験を

実施してまいります。この度、東京湾アクアライン料金引下げ社会実験協議会では会員の皆様から、料金引下げによる経済効果を把握するためのアンケート調査を実施させていただきます。ご協力をよろしくお願いいたします。(問合せ先) 千葉県県土整備部 道路計画課 高速道路促進室 TEL043(223)3298

イトーヨーカ堂市原店閉店による調査

イトーヨーカ堂市原店が5月9日に閉店、4カ月が経過した。当所では閉店後から、周辺の商業者に協力していただき、年末までの半年間その影響調査を実施している。調査内容は、前年同月比の売上と客数について伺うもので、大型店を含む約30事業所を対象にしている。

今回、5、6月分の結果について途中報告する。周辺の大型店は、売上・客数共に動きが表れている。地元の事業所では、それ程大きな変化は見られないが、売上・客数共に増えたという事業所も数事業所見られる。イトーヨーカ堂の生鮮部門に係る周辺の事業所などは回復傾向にある。食料品に関しては、日々生活していく上で必要なものであり、周辺の住民からは不便であるという声も聞かれる。現状、五井駅からイトーヨーカ堂にむかう通り



<p>マル経融資 (小規模事業者経営改善資金)</p> <p>無担保・無保証人・低金利</p> <p>利率 / 1.85% (平成22年8月23日現在)</p> <p>マル経融資が大幅に拡充されました。</p>	資金用途	設備資金・運転資金	
	融資限度	1,500万円	
	融資期間	運転資金7年以内 設備資金10年以内	
	申込条件	事業規模	常時使用する従業員が20人以下(商業・サービス業は5人以下)の事業者
		指導要件	市原商工会議所の経営指導を6カ月以上受けていること
	居住要件	市原市内で最近1年以上事業を営んでいること	
	業種要件	日本政策金融公庫の融資対象業種であること	

★決算内容、資金用途によってはご希望に添えない場合があります。詳しくは、中小企業相談所までお問い合わせ下さい。